

CENNÍK 2010

KEĎ SI TO ZRÁTATE. PORFIX.



**OD 1. MARCA
EŠTE NIŽŠIE CENY**

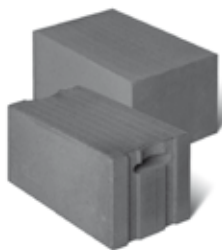


www.porfix.sk

Platnosť cenníka je od 1. marca 2010
Bezplatná infolinka: 0800 10 13 13

PORFIX

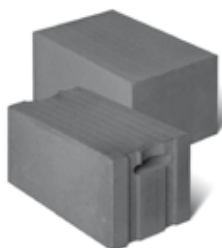
POZOR! ZMENA BALENIA - VÝROBKY PORFIX SÚ BALENÉ NA PALETY 1000 x 1000 MM.



Tvárnice PORFIX Plus (P2-420) s perodrážkou a kapsou (PDK), hladké (NSM)

Rozmer	Tepelný odpor v suchom stave	Spotreba		Obsah palety		Expedičná hmotnosť		Cena (bez DPH)			Cena (s DPH)		
		d x v x š [mm]	R [m ² .K / W]	ks / m ³	ks / m ²	m ³	ks	ø kg / pal	kg / ks	€ / m ³	€ / m ²	€ / ks	€ / m ³
500 x 250 x 300	3,37	26,7	8	1,5	40	910	22,0	85,00	25,50	3,19	101,15	30,35	3,79
500 x 250 x 375	4,21	21,3	8	1,5	32	910	27,6	85,00	31,88	3,98	101,15	37,93	4,74
*300 x 250 x 500	5,62	26,7	13,3	1,5	40	910	22,0	85,00	42,39	3,19	101,15	50,45	3,79

* použitie tvárnice na murovanie na šírku múru 500 mm, iba v prevedení hladká. | POZNÁMKA: Fakturačná jednotka je m³. Tvárnice PORFIX sú balené do modrej fólie a ukladajú sa na palety s označením POR s rozmermi 1 000 x 1 000 mm.



Tvárnice PORFIX (P3-520) s perodrážkou a kapsou (PDK), hladké (NSM)

Rozmer	Tepelný odpor v suchom stave	Spotreba		Obsah palety		Expedičná hmotnosť		Cena (bez DPH)			Cena (s DPH)		
		d x v x š [mm]	R [m ² .K / W]	ks / m ³	ks / m ²	m ³	ks	ø kg / pal	kg / ks	€ / m ³	€ / m ²	€ / ks	€ / m ³
500 x 250 x 250	2,25	32,0	8	1,5	48	1 140	23,8	79,00	19,75	2,47	94,01	23,50	2,94
500 x 250 x 300	2,70	26,7	8	1,5	40	1 140	28,5	79,00	23,70	2,96	94,01	28,20	3,53
500 x 250 x 375	3,38	21,3	8	1,5	32	1 140	35,6	79,00	29,63	3,70	94,01	35,25	4,41

POZNÁMKA: Fakturačná jednotka je m³. Tvárnice PORFIX sú balené do modrej fólie a ukladajú sa na palety s označením POR s rozmermi 1 000 x 1 000 mm.



Tvárnice PORFIX (P4-580) s perodrážkou a kapsou (PDK), hladké (NSM)

Rozmer	Tepelný odpor v suchom stave	Spotreba		Obsah palety		Expedičná hmotnosť		Cena (bez DPH)			Cena (s DPH)		
		d x v x š [mm]	R [m ² .K / W]	ks / m ³	ks / m ²	m ³	ks	ø kg / pal	kg / ks	€ / m ³	€ / m ²	€ / ks	€ / m ³
500 x 250 x 250	1,81	32,0	8	1,5	48	1 320	27,2	79,00	19,75	2,47	94,01	23,50	2,94
500 x 250 x 300	2,17	26,7	8	1,5	40	1 320	32,6	79,00	23,70	2,96	94,01	28,20	3,53
500 x 250 x 375	2,72	21,3	8	1,5	32	1 320	40,8	79,00	29,63	3,70	94,01	35,25	4,41

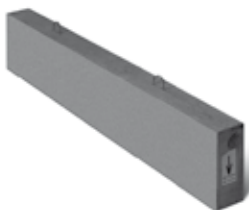
POZNÁMKA: Fakturačná jednotka je m³. Tvárnice PORFIX sú balené do modrej fólie a ukladajú sa na palety s označením POR s rozmermi 1 000 x 1 000 mm.



Priečkovky PORFIX (P3-520)

Rozmer	Tepelný odpor v suchom stave	Spotreba		Obsah palety		Expedičná hmotnosť		Cena (bez DPH)			Cena (s DPH)		
		d x v x š [mm]	R [m ² .K / W]	ks / m ³	ks / m ²	m ³	ks	ø kg / pal	kg / ks	€ / m ³	€ / m ²	€ / ks	€ / m ³
500 x 250 x 50	0,45	160,0	8	1,3	208	1 140	4,9	85,00	4,25	0,53	101,15	5,06	0,63
500 x 250 x 75	0,68	106,7	8	1,5	160	1 140	7,2	85,00	6,38	0,80	101,15	7,59	0,95
500 x 250 x 100	0,90	80,0	8	1,5	120	1 140	9,5	82,00	8,20	1,03	97,58	9,76	1,22
500 x 250 x 125	1,13	64,0	8	1,5	96	1 140	11,9	82,00	10,25	1,28	97,58	12,20	1,52
500 x 250 x 150	1,35	53,3	8	1,5	80	1 140	14,3	82,00	12,30	1,54	97,58	14,64	1,83
500 x 250 x 200	1,80	40,0	8	1,5	60	1 140	19,0	82,00	16,40	2,05	97,58	19,52	2,44

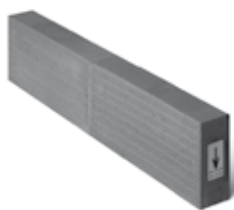
POZNÁMKA: Fakturačná jednotka je m³. Tvárnice PORFIX sú balené do modrej fólie a ukladajú sa na palety s označením POR s rozmermi 1 000 x 1 000 mm.



Nosné preklady PORFIX

Rozmer	Uloženie	Maximálna svetlosť otvoru	Expedičná hmotnosť	Cena (bez DPH)	Cena (s DPH)
d x v x š [mm]	mm	mm	kg / ks	€/ ks	
1 200 x 250 x 100	300	600	59	13,45	16,01
1 200 x 250 x 125	300	600	68	15,00	17,85
1 500 x 250 x 100	300	900	73	16,85	20,05
1 500 x 250 x 125	300	900	85	18,85	22,43
1 800 x 250 x 100	300	1 200	87	21,30	25,35
1 800 x 250 x 125	300	1 200	102	23,65	28,14
2 100 x 250 x 100	300	1 500	102	24,80	29,51
2 100 x 250 x 125	300	1 500	119	27,65	32,90
2 400 x 250 x 100	300	1 800	116	30,80	36,65
2 400 x 250 x 125	300	1 800	136	34,00	40,46
2 700 x 250 x 100	300	2 100	131	34,70	41,29
2 700 x 250 x 125	300	2 100	152	38,25	45,52

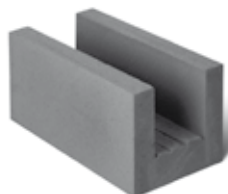
POZNÁMKA: Fakturačná jednotka je kus. V cene je zahrnutá výdrevá pod preklady a spáskovanie prekladov.



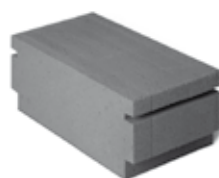
Samonosné preklady PORFIX do nenosných priečok

Rozmer	Uloženie	Maximálna svetlosť otvoru	Expedičná hmotnosť	Cena (bez DPH)	Cena (s DPH)
d x v x š [mm]	mm	mm	kg / ks	€/ ks	
1 000 x 250 x 100	100	800	22	6,65	7,91
1 000 x 250 x 125	100	800	25	7,75	9,22
1 000 x 250 x 150	150	700	35	9,70	11,54
1 200 x 250 x 100	100	1 000	26	8,15	9,70
1 200 x 250 x 125	100	1 000	30	9,70	11,54
1 200 x 250 x 150	150	900	42	11,85	14,10
1 500 x 250 x 100	100	1 300	33	9,80	11,66
1 500 x 250 x 125	100	1 300	38	11,75	13,98
1 500 x 250 x 150	150	1 200	52	14,60	17,37
2 000 x 250 x 100	100	1 800	44	13,15	15,65
2 000 x 250 x 125	100	1 800	52	15,60	18,56
2 000 x 250 x 150	150	1 700	70	19,30	22,97
2 500 x 250 x 100	100	2 300	55	16,40	19,52
2 500 x 250 x 125	100	2 300	65	19,50	23,21
2 500 x 250 x 150	150	2 200	87	24,20	28,80

POZNÁMKA: Fakturačná jednotka je kus. V cene je zahrnutá výdrevá pod preklady a spáskovanie prekladov.



U-profily PORFIX (P3-520)



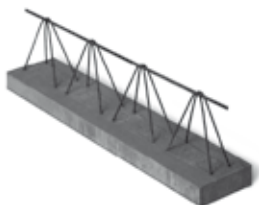
Stropné vložky PORFIX

Rozmer	Šírka otvoru	Výška otvoru	Obsah palety		Expedičná hmotnosť		Cena (bez DPH)	Cena (sDPH)
			ks	bm	ø kg / pal	kg / ks	€/ ks	€/ ks
500 x 250 x 250	140	175	48	24	660	13,30	3,25	3,87
500 x 250 x 300	190	175	36	18	535	14,30	3,75	4,46
500 x 250 x 375	215	175	36	18	710	19,20	4,40	5,24

POZNÁMKA: Fakturačná jednotka je kus. U-profily PORFIX sú balené do modrej fólie a ukladajú sa na palety s označením POR s rozmermi 1 000 x 900 mm, 1 000 x 1 000 mm a 1 000 x 1 125 mm.

Rozmer	Orientačná spotreba	Obsah palety	Expedičná hmotnosť		Cena (bez DPH)	Cena (sDPH)
			ø kg / pal	kg / ks	€/ ks	€/ ks
495 x 200 x 250	6,67	64	1 200	18,3	2,05	2,44

POZNÁMKA: Fakturačná jednotka je kus. Stropné vložky sú balené do modrej fólie a ukladajú sa na palety s označením POR s rozmermi 1 000 x 1 000 mm.



Stropné nosníky PORFIX

Dĺžka stropného nosníka	Uloženie	Svetlosť miestnosti	Expedičná hmotnosť	Cena (bez DPH)	Cena (s DPH)
mm	mm	mm	kg / ks	€/ ks	
800	150	500	16	6,10	7,26
1 000	150	700	20	7,75	9,22
1 200	150	900	24	9,20	10,95
1 400	150	1 100	28	10,80	12,85
1 600	150	1 300	32	12,35	14,70
1 800	150	1 500	36	13,85	16,48
2 000	150	1 700	40	15,40	18,33
2 200	150	1 900	44	16,95	20,17
2 400	150	2 100	48	18,55	22,07
2 600	150	2 300	52	20,10	23,92
2 800	150	2 500	56	21,60	25,70
3 000	150	2 700	60	23,15	27,55
3 200	150	2 900	64	24,70	29,39
3 400	150	3 100	68	28,15	33,50
3 600	150	3 300	72	29,80	35,46
3 800	150	3 500	76	31,40	37,37
4 000	150	3 700	80	37,85	45,04
4 200	150	3 900	84	39,80	47,36
4 400	150	4 100	88	41,60	49,50
4 600	150	4 300	92	43,55	51,82
4 800	150	4 500	96	45,50	54,15
5 000	150	4 700	100	49,05	58,37
5 200	150	4 900	104	51,10	60,81
5 400	150	5 100	108	53,05	63,13
5 600	150	5 300	112	55,00	65,45
5 800	150	5 500	116	56,90	67,71
6 000	150	5 700	120	69,35	82,53
6 200	150	5 900	124	71,70	85,32
6 400	150	6 100	128	73,95	88,00
6 600	150	6 300	132	76,30	90,80
6 800	150	6 500	136	78,65	93,59
7 000	150	6 700	140	84,45	100,50
7 200	150	6 900	144	86,90	103,41
7 400	150	7 100	148	89,25	106,21

POZNÁMKA: Fakturačná jednotka je kus. V cene je zahrnutá výdoba pod stropné nosníky a naloženie nosníkov. Hmotnosť 1 bm stropného nosníka je cca 20kg. Hmotnosť 1 m² bez betónovej zálievky je cca 120kg. Orientačná spotreba na 1 m² stropu je 6,67 ks stropnej vložky a 1,67 bm stropného nosníka. Osová vzdialenosť nosníkov je 600mm. Stropná konštrukcia podlieha statickému posúdeniu. Spoločnosť PORFIX - pórabetón, a.s. nepreberá zodpovednosť za možné škody vzniknuté neodbornou aplikáciou.



Lepidlo PORFIX + Omietkové zmesi PORFIX na vnútorné a vonkajšie použitie

Názov	Orientačná spotreba	Počet vriec/pal.	Hmotnosť		Cena (bez DPH)	Cena (s DPH)
			kg / pal	kg / vrece		
Lepidlo PORFIX	17-20 kg/m ³	48	1 200	25	0,18	0,21

POZNÁMKA: Fakturačná jednotka je kg.



Murárske náradie

Názov	Šírka lyžice	Cena (bez DPH)	Cena (s DPH)
Murárska lyžica s ozubením	100	6,64	7,90
Murárska lyžica s ozubením	150	6,97	8,29

KEĎ ZVÁŽITE VŠETKY KRITÉRIÁ. PORFIX.

KOMPLEXNÝ A UNIVERZÁLNY SYSTÉM

KVALITA A ROZSAH
SLUŽIEB

TEPELNO-IZOLAČNÉ
VLASTNOSTI

KVALITA PRODUKTU

POŽIARNA
ODOLNOSŤ

ZDRAVÁ
STAUBA

RÝCHLOSŤ
STAUBY

FINANČNÁ
ÚSPORA

ZVUKOVO-
IZOLAČNÉ
VLASTNOSTI

ĽAHKÁ
OPRACOVATEĽNOSŤ

PRESNOSŤ

EKOLOGIA

**VYHOVUJE
VAŠIM KRITÉRIÁM**



Moderní architekti, stavitelia a investori – každý z nich má iné kritériá pre výber stavebného materiálu.

Naším cieľom je priniesť komplexný stavebný systém čo najširšiemu spektru profesionálov a staviteľov.

Ide nám o vytvorenie vyváženého produktu za rozumnú cenu. Preto neustále investujeme do vlastného výskumno-vývojového centra a moderných technológií. Výsledkom je certifikovaný stavebný systém PORFIX. Má vyvážené vlastnosti tak, aby vyhovoval celému rozsahu rozhodovacích kritérií. Vašich kritérií.

Viac informácií nájdete na www.porfix.sk, alebo volajte bezplatnú infolinku 0800 10 13 13.

www.porfix.sk

PORFIX

Všeobecné ustanovenia:

Tento cenník je neoddeliteľnou súčasťou kúpnej zmluvy. Dodacie a platobné podmienky sú upravené kúpnu zmluvou.

Podmienky výkupu paliet pórobetónových výrobkov:

Výrobky PORFIX sú dodávané na drevených paletách s označením POR, ktoré sú v zmysle zákona o obaloch č. 529/2002 Z.z. opakovateľne použiteľnými obalmi.

PORFIX – pórobetón, a.s. vykupuje späť všetky palety, ktoré uviedol do obehu s označením POR. Zákazník o späť dodanie paliet, pokiaľ je podnikateľským subjektom a prešlo na neho vlastnícke právo kúpeného tovaru vrátane paliet, je povinný vystaviť pre PORFIX – pórobetón, a.s. dodací list a daňový doklad o uskutočnení dodávky opakovateľne použiteľných obalov – paliet.

Paleta POR 1 000 x 1 000 mm, 1 000 x 900 mm, 1 000 x 1 125 mm v neporušenom tvare a čistote: 2,30 EUR

Paleta POR 1 000 x 1 000 mm, 1 000 x 900 mm, 1 000 x 1 125 mm v porušenom tvare a čistote – poškodené alebo chýbajúce max. 2 dosky: 1,00 EUR

Ak je vlastníkom použitých paliet platca DPH, k uvedenej cene palety si zaúčtuje príslušnú DPH.



Založenie stavby – zdarma

Využite službu založenie stavby. Naši odborníci vám stavbu nielen bezplatne založia, ale radi Vás zaškolia priamo na stavbe. Vysvetlia ako správne postupovať pri murovaní, kladení stropu, omietaní. Odporúčajú vám optimálne riešenie technických a konštrukčných detailov.

info: 046 / 51 93 331, 0800 10 13 13, porobeton@porfix.sk



Prepočet potreby materiálu – zdarma

Dajte si prepočítať potrebu materiálu PORFIX na Váš projekt. Stačí dodať projektovú dokumentáciu, predovšetkým pôdorys jednotlivých podlaží, rezy miestnosťami a všetky pohľady, resp. výkres skladby krovu. Výkresy dodajte v origináli, resp. prefotené kópie v mierke 1 : 50 alebo 1 : 100. (Spolu s výkresmi zašlite aj svoj telefonický kontakt)

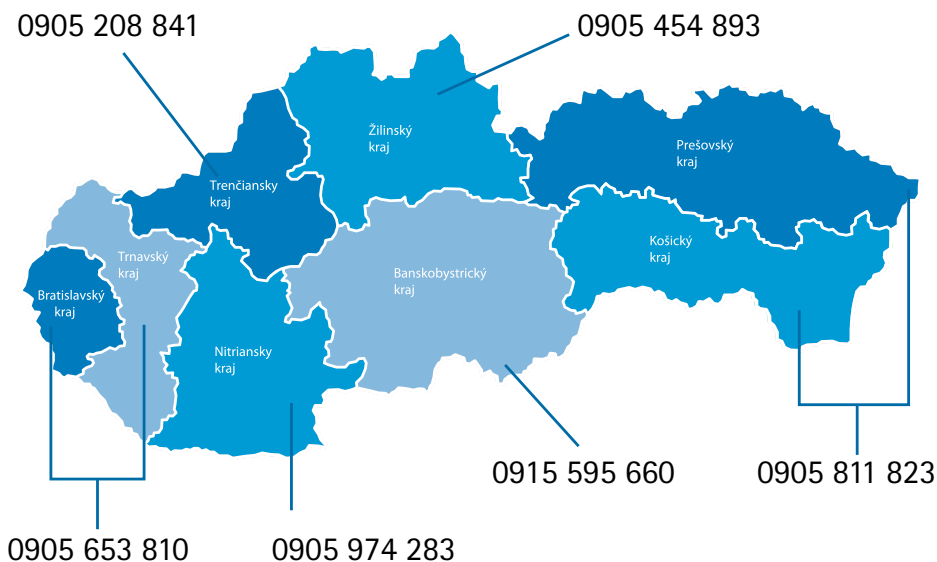
info: 046 / 51 93 331, 0800 10 13 13, porobeton@porfix.sk



Požičanie pásovej píly – 7 EUR/deň (bez DPH)

Píla na pórobetónové tvárnice PORFIX výrazne urýchľuje proces výstavby, najmä u zložitejších a členitých stavieb. Požičať si ju môžete priamo v závode v Zemianskych Kostolánoch.

info: 046 / 51 93 331, 0800 10 13 13, porobeton@porfix.sk



PORFIX – pórobetón, a.s.
4. apríla 384/79
972 43 Zemianske Kostolány
Slovenská republika
infolinka: 0800 10 13 13
fax: +421 46 51 93 510
marketing@porfix.sk
www.porfix.sk

fakturácia:
tel: + 421 46 5193 425
+ 421 46 5193 421
fax: + 421 46 5193 420

špedícia:
tel: + 421 46 5193 601
fax: + 421 46 5193 600
mobil: +421 911 669 563